



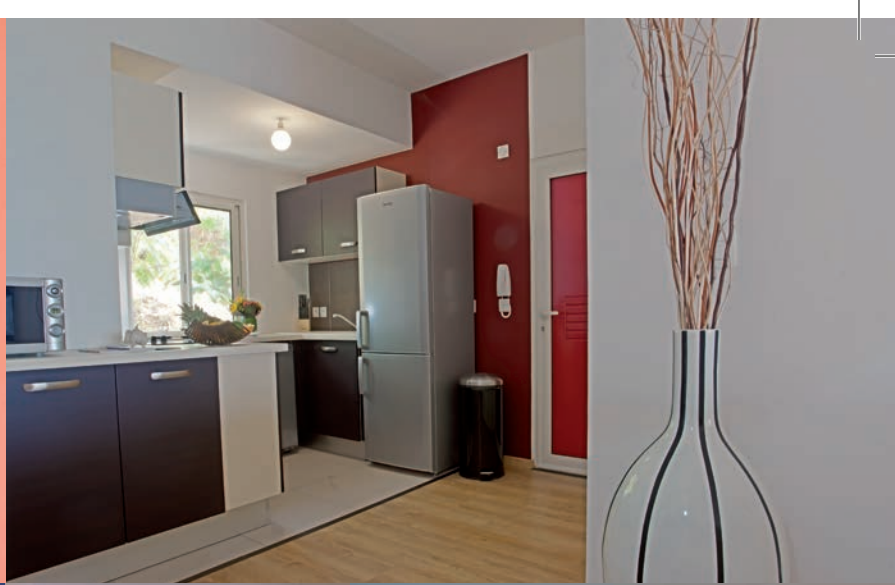
Saint-Martin

12 appartements de standing



Groupe Michel Brizard
— Immobilier —

1^{er} promoteur immobilier des Antilles



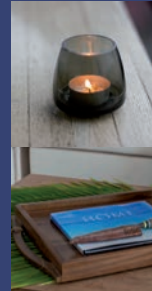
A deux pas de Marigot et de la Baie Nettlé, la résidence Galisbay conjugue charme créole, intimité, prestations de standing et vue spectaculaire sur la mer des Caraïbes.



DESSCRIPTIF T2

Séjour-Cuisine	27,80 m ²
Chambre	13,20 m ²
Salle d'eau-WC	4,35 m ²
Varangue	17,00 m ²

Surface carrez	45,35 m ²
Surface défiscalisable	59,35 m ²
Surface totale	62,35 m ²



DESSCRIPTIF T3

Séjour-Cuisine	25,45 m ²
Chambre	13,10 m ²
Chambre	13,10 m ²
Salle d'eau	4,35 m ²
WC	3,00 m ²
Varangue	13,65 m ²

Surface carrez	59,00 m ²
Surface défiscalisable	72,65 m ²
Surface totale	72,65 m ²



Nos atouts

- Un savoir-faire reconnu depuis 30 ans
- Un accompagnement de A à Z, de la conception au SAV
- Des garanties et assurances complètes
- Un accompagnement en sortie de défiscalisation (aide à la revente)
- Un service de location et de gestion locative via notre agence Hestia Immobilier

Michel Brizard
Immobilier



530, rue de la Chapelle
97122 Baie-Mahault
Tél. : 0590 38 09 64 - Fax : 0590 26 86 09
www.residencegalisbay.com